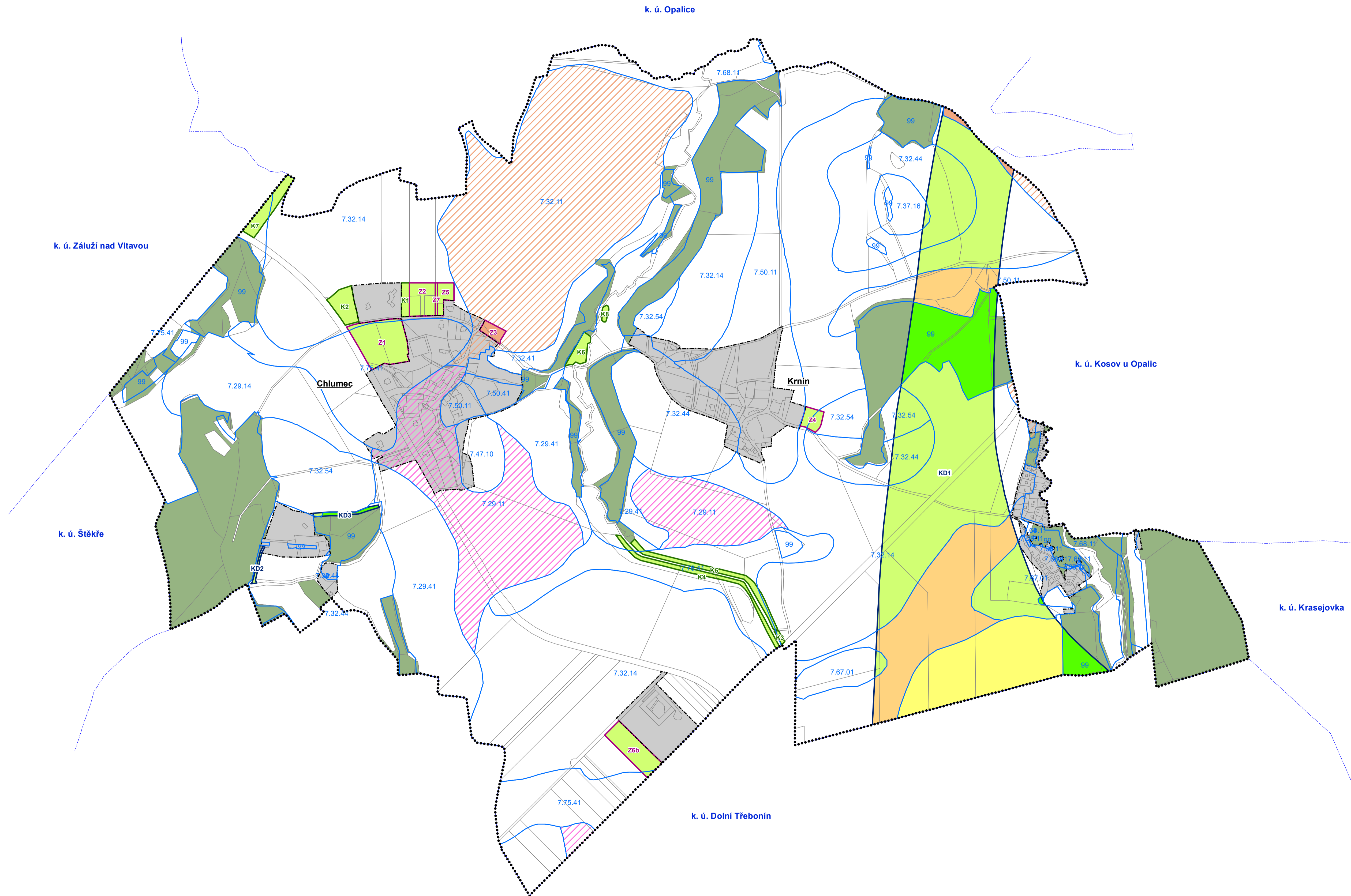


# ÚZEMNÍ PLÁN CHLUMEC

## VÝKRES PŘEDPOKLÁDANÝCH ZÁBORŮ PŮDNÍHO FONDU



### ZÁKLADNÍ ČLENĚNÍ ÚZEMÍ

- Hranice řešeného území
- Hranice katastrálních území
- Hranice zastavěného území ke dni 30. 11. 2017
- Zastavitelné plochy
- Plochy změn v krajině
- Koridory veřejné dopravní infrastruktury

### ZEMĚDĚLSKÝ PŮDNÍ FOND

- 00100 Bonitovaná půdně ekologická jednotka
- Zemědělská půda s I. třídou ochrany
- Zemědělská půda s II. třídou ochrany
- Zábor zemědělské půdy s II. třídou ochrany
- Zábor zemědělské půdy s III. třídou ochrany
- Zábor zemědělské půdy s IV. třídou ochrany
- Zábor zemědělské půdy s V. třídou ochrany

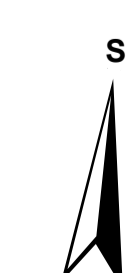
### POZEMKY URČENÉ K PLNĚNÍ FUNKCÍ LESA

- Pozemky určené k plnění funkcí lesa
- Zábor pozemku určeného k plnění funkcí lesa

NÁVRH K VEŘEJNÉMU PROJEDNÁNÍ - LEDEN 2019

### ÚZEMNÍ PLÁN CHLUMEC

Objednatel:	Obec Chlumec	Pořizovatel:	Obecní úřad Chlumec
Zhotovitel:	Atelier proREGIO, s.r.o.		
Osoba oprávněná podle zvláštního právního předpisu k projektové činnosti ve výstavbě:	Ing. arch. Michal Hadlač		
Číslo autorizace:	03 497		
Projektant:	Ing. arch. Stanislav Kovář, CSc. Mgr. Barbora Necedová Mgr. Jan Ambrož		



VÝKRES PŘEDPOKLÁDANÝCH ZÁBORŮ PŮDNÍHO FONDU		Měřítko 1 : 5 000	D4
---	--	----------------------	----